



Artigianato & Piccola Impresa

MASSA CARRARA

Sped. Abb. Post. 45% art. 2c.20/B L.662/96 Filiale MS

“Da Maestri ad alunni”

editoriale

Il solo Marchio Marmo Carrara da solo non può bastare per ridare ossigeno e una ventata di freschezza al distretto apuano. Basta piangersi addosso, basta sfornare cifre negative e statistiche più o meno rosee per il futuro, c'è bisogno di fatti, di concretezza possibilmente, e di concertazione e scelte anche impopolari nel più breve tempo possibile. Sembra già così lontana l'ultima edizione della Marmo Macchine, una kermesse che ci ha messo di fronte a nuovi concorrenti e ambiziosi dirigenti che molto hanno da imparare da noi certo ma che hanno, dal canto loro, una fame incontrollabile. Ci osservavano con rispetto, quasi con venerazione ma ancora per quanto?

Da maestri di questo passo rischiamo di diventare alunni quando siamo noi ad avere il marmo più bello e famoso del mondo. Ecco perché dobbiamo fare tutto il possibile per mantenere una leadership che ci aspetta "di diritto" ed un solo marchio non può essere sufficiente per riqualificare il comparto intero. Tutta la filiera, ogni passaggio, ogni situazione deve essere disciplinata e certificata. Un marchio distinto per ciascun processo, uno per l'estrazione, uno per le segherie ed uno per la lavorazione potrebbero riqualificare e rigenerare il nostro distretto consegnando su un foglio di carta garanzie ai clienti nazionali ponendosi come diretta conseguenza un gradino ancora su di fronte a quelli internazionali. Paghiamo, e noi tutti questi lo sappiamo, un ritardo di dieci anni rispetto ad altri distretti di riferimento (vedi Verona) che hanno già provveduto a marchiare ogni movimento della filiera senza contare i forti investimenti che le aziende singolarmente hanno approntato.

Ci stiamo giocando forse l'ultima chance per mettere fuori la testa dall'acqua, i segnali non sono certo dei più positivi e questo è ormai il segreto di Pulcinella. Un prodotto con pedigree in ambito internazionale ha un altro valore, un altro richiamo, un altro fascino. Un conto è vendere un prodotto anonimo e senza targhette, un conto è presentarsi ad un cliente con un certificato che racconta come un determinato prodotto è stato lavorato e da dove proviene con esattezza. La differenza è chiara e non vale solo per il marmo; è una legge di mercato che non può più prescindere dal prodotto in se. La responsabilità di questi ritardi non è solo della classe politica e di qui in questi anni ci ha governato, è anche nostra, degli operatori che ci siamo crogiolati per anni su quanto è bello e pregiato il nostro marmo senza accorgerci che non molto lontano qualcuno ci stava imitando. E' davvero arrivato il momento di fare i conti con la reale situazione oppure non ci sarà più altro da fare: da maestri del marmo diventeremo alunni.

di Giuliana Vatteroni





SALONE NAUTICO DI GENOVA

Presentato in anteprima mondiale il primo yacht tutto apuano by Cantieri Sogica

Il primo yacht tutto apuano si chiama Open Bridge 55 ed è il futuristico e rivoluzionario 18 metri ideato e creato dai Cantieri Sogica (www.sogica.it). Un mostro di bellezza frutto di due anni di lavoro tra progettazione e costruzione, e dell'intuizione e genialità del vulcanico patron Luca Somaschi e dell'architetto Paolo Virgolini che si sono serviti della T&P costruzioni nautiche, della Cienne Impianti di Maurizio Narra per la parte elettrica dotando lo yacht di un sistema di sensori sofisticato e all'avanguardia, e di Giada Arredonautica per gli interni per plasmare la prima imbarcazione della giovane Sogica (altre 5 saranno costruite entro la fine del 2007). Una barca tutta apuana, anche se il patron Somaschi e l'architetto Virgolini sono di Milano, a dimostrazione che professionalità e maestranze del nostro territorio sono ricercate e qualificate e vengono preferite a quelle di altre aree a vocazione nautica. L'Open Bridge, varato al molo Testai a Marina di Carrara, sarà una delle 401 novità del Salone Internazionale Nautico di Genova, una delle più attese - secondo gli addetti ai lavori che già avevano avuto l'occasione di fantasticare sul modellino durante il Salone di Cannes (Marina 1, C136 per chi volesse vederlo in anteprima) - visto il design sportivo-elegante (l'inclinazione dei vetri esterni, vere e proprie vetrine sul mare, definiscono la sua linea) e la ventata di freschezza sia nella dotazione dei motori (caterpillar accoppiati con propulsione Rolls Royce a idrogetto) sia per la vivibilità dello spazio interno (tre camere con bagno e sei posti letto) studiato in ogni minimo dettaglio e personalizzabile dal cliente di turno. Ancora non ha un "armatore" - è un prototipo - ma con queste credenziali e questo design giovane e avventuristico c'è da scommettere che non ne resterà senza uno per molto tempo ancora.

APPUNTAMENTI FIERE DI OTTOBRE/NOVEMBRE	
CARRARA FIERE 15 - 18 Novembre	DIRE & FARE 9a Rassegna dell'Innovazione nella P.A.
FIRENZE EXPO 26 - 1 Novembre	TUTTO SPOSI Articoli e servizi relativi alla cerimonia di nozze, battesimo, comunione, cresima e arredo casa
FERRARA FIERE 28 - 29 Ottobre	HABITAT 2006 Salone dell'arredamento e delle soluzioni abitative
FERRARA FIERE 18 - 19 Novembre	NATALISSIMO Salone del Regalo Natalizio. Artigianato, Commercio, Turismo, Gastronomia
RIMINI 20 - 21 Maggio	SALONE IN PRIMO PIANO
RIMINI 20 - 22 Ottobre	TTG INCONTRI 43a Edizione Fiera B2B del settore Turismo
RIMINI 20 - 21 Ottobre	TTI Travel Trade Italia 6a Edizione Fiera B2B de Turismo Italiano
RIMINI 18 - 20 Ottobre	SALONE DEI TRASPORTI
RIMINI 7 - 9 Novembre	BTC INTERNATIONAL Borsa Internazionale del Sistema Congressuale ed Incentive
RIMINI 8 - 11 Novembre	ECOMONDO Fiera Internazionale del Recupero di materia ed energia e dello sviluppo sostenibile
RIMINI 8 - 11 Novembre	DESIGN SHOW Innovazione, tecnologie e soluzioni su misura per chi progetta.
RIMINI 25 - 28 Novembre	SIA GUEST Salone internazionale dell'Accoglienza
VERONA FIERE 24 - 26 Ottobre	SITL ITALIA 1a Settimana Internazionale Trasporti Logistica
VERONA FIERE 24 - 26 Ottobre	ANTEPRIMA AGRIFOOD Laboratorio per il Salone Internazionale del prodotto agroalimentare di qualità
GENOVA 26 - 28 Ottobre	TECHNOFOLIES International Trade Event for the Fun Industry
GENOVA 22 - 24 Novembre	TED Salone delle Tecnologie multimediali e attrezzature per la scuola, università e impresa
LONGARONE 26 - 29 Novembre	MIG Mostra Internazionale del Gelato Artigianale

clamoroso ! ROLDA TOSCANA ANNUNCIA



**la prima
multifunzione
a colori
formato A3**

**a partire da.....
€ 2.850,00 + iva**

La Rolda Toscana srl, concessionaria ufficiale Ricoh
in occasione della presentazione del nuovissimo sistema
Digitale a colori AFICIO MPC 1500 SP

**PROPONE UN'INTERESSANTISSIMA
OFFERTA LANCIO**

telefoni per concordare una visita al numero

0585 845930

SEDI CNA MASSA - CARRARA

PROVINCIALE:
viale G. Galilei, 1/a
tel. 0585 85291
fax 0585 857440
www.cna-ms.it
cna.carrara@cna-ms.it

CARRARA:
via Apuana,3
tel./fax 0585 74030
www.cna-ms.it
cna.carrara@cna-ms.it

MASSA:
via Dorsale, 10
tel. 0585 790279
fax 0585 791303
www.cna-ms.it
cna.massa@cna-ms.it

AULLA:
via I. Cocchi, 1/
(Compl. "Ex Filanda")
tel. 0187 409775
fax 0187 421717
www.cna-ms.it
cna.aulla@cna-ms.it

PONTREMOLI:
via Sforza, 45
tel./fax 0187 831611
www.cna-ms.it

ZERI:
Loc. Coloretta
www.cna-ms.it



Ezio del Giudice

TECNOTEL: L'ETICA PRIMA DEI GUADAGNI

D&G, Pirelli, Tnt, Geox e molti altri "big" hanno scelto l'azienda specializzata in comunicazione per "parlare" con il mondo

Dopo Officina Arte e Devoti 3D, Medical Space ed Elica Rent, "La Tua Pagina" la dedichiamo alla TecnoTel, l'azienda specializzata in telecomunicazione fondata nel '93 da Ezio Del Giudice. Partiamo subito forte dicendo che Dolce a Gabbana telefonano con accessori professionali forniti dalla TecnoTel. Se mai vi è capitato di entrare in uno degli show-room sparsi in Italia della più famosa griffe di vestiti del mondo ora sapete che telefoni, cuffie e cuffiette senza fili (in tecnologia DECT e bluetooth) utilizzati da commessi e personal-shopper provengono dall'azienda montignosina. Lo avreste mai detto? Clienti "eccellenti" degli oltre 6000 utenti che si servono dell'azienda di Del Giudice, tra cui troviamo la Pirelli di Massimo Moratti, il Gruppo Viaggi del Ventaglio, Tnt, la marca di birre Ceres, il Ministero degli Interni, la Polizia di Stato, la Parmacotto, la Geox (azienda che ha inventato le scarpe che respirano), la famiglia Cna e persino le sedi italiane di Greenpeace. La TecnoTel fornisce a tutti questi colossi e ad aziende, enti come Asl e Università e professionisti tutto il necessario per comunicare, dai centralini telefonici ISND e VoIP, ai sistemi di connettività in tecnologia wi-fi, dai call-center agli adattatori per Skype arrivando ai registratori e ai sistemi di riconoscimento vocale. "L'utilizzo delle cuffie telefoniche – ci ha spiegato il fondatore Ezio Del Giudice - migliora la qualità del lavoro a chi utilizza il telefono, liberando le mani e consentendo una postura corretta; meno indolenzimenti muscolari e più produttività e salute". Lavorare è diventato più semplice. L'azienda di Via Acquala, leader nazionale di questo particolare segmento, è la wonder-land della telecomunicazione, la prima ad avere avuto l'intuito, nel 2003, di puntare tutto o quasi sull'e-commerce (<http://b2b.tecnotel.net/>). "Le nostre vendite, ma anche la consulenza, assistenza e la configurazione degli apparecchi – prosegue Del Giudice – avviene via telefono. Siamo in grado di offrire ai nostri clienti quello di cui hanno bisogno. Il commercio elettro-

nico unito allo sviluppo di campagne di web advertising ci ha favorito indubbiamente e ci ha permesso di avere una maggiore cassa di risonanza: siamo in costante crescita, intorno al 30% annuale". Un risultato non trascurabile per una piccola grande realtà che è riuscita a pubblicare il primo catalogo cartaceo specializzato in telefonia professionale, che viene distribuito regolarmente su scala nazionale con una tiratura di 100 mila copie. "Sì, siamo stati i primi in Italia – ammette il titolare Del Giudice – ad avere un catalogo cartaceo specializzato dove i nostri clienti possono trovare oltre 500 prodotti con tutte le caratteristiche tecniche, i prezzi e tutto il necessario per saperne di più". In tutto questo c'è una cosa che sbalordisce: la TecnoTel punta più sull'etica che sui fatturati nonostante sia un'azienda e le aziende vivono di numeri. "Vogliamo crescere senza rincorrere la crescita – ci ha spiegato il titolare - il valore del nostro lavoro, è anche nell'etica con cui operiamo, nel modo in cui forniamo la consulenza e il supporto al cliente. Il nostro successo è tale grazie anche ad uno staff affiatato, che vive con entusiasmo il lavoro e l'azienda. Qui da noi questo succede ed i risultati, (legati ovviamente anche alla qualità delle soluzioni proposte), sono una diretta conseguenza". C'è chi si arroventa cercando nuove soluzioni e nuove strategie di mercato ma a volte la linea per arrivare al successo si trova all'interno dell'azienda e nelle persone che la vivono. TecnoTel ne è l'esempio.

DAI VISIBILITÀ ALLA TUA ATTIVITÀ

La tua impresa produce o vende qualcosa di veramente particolare? I tuoi acquirenti chi sono? Hai mai fatto affari con Bill Gates o con un pilota della Formula Uno? Ti stai internazionalizzando? Quali sono i tuoi progetti futuri? I tuoi mercati di riferimento? Se vuoi dare visibilità alle tue "imprese" ora puoi! Scrivici una mail a cna.carrara@cna-ms.it e raccontaci brevemente la mission della tua azienda. Grazie alla collaborazione con il nostro ufficio stampa che valuterà "la notizia" potrai farti "conoscere" servendoti del giornalino Cna "La tua Pagina" e dei quotidiani locali e regionali. Non perdere l'occasione per farti conoscere.

Direttore Responsabile:

Giuliana Vatteroni - Redazione: Avenza - Carrara
V.le G. Galilei, 1/a Tel. 0585 85291 Fax 0585 857440
in collaborazione con Studio Headline - Andrea Berti
www.cna-ms.it cna.carrara@cna-ms.it
Autorizzazione del tribunale di Massa n.175 del 26/6/79
Sped. Abb. Post. 45% art. 2 c.20/B L.662/96
Filiale MS - Periodico N. 11/2006
Progetto Grafico: Mediaits psrl - MASSA
Stampa: S. Marco Litotipo Badia di Cantignano (LU)
Pubblicità e Marketing: Mediaits psrl
Tel. 0585 254444 Fax 0585 256007
www.mediaits.com / e-mail: info@mediaits.com



TUTTI A LEZIONE CON LA NUOVA ROTTA

Inaugurato il laboratorio: lezioni, proiezioni, e dibattiti in Via VII Luglio a Carrara.

Il primo passo lo hanno fatto con noi nove mesi fa. Noi gli abbiamo dato gli strumenti per solcare il mare seguendo passo dopo passo la sua costituzione; il resto, lo hanno fatto da soli. Molto bene dobbiamo ammetterlo.

Oggi l'associazione "La Nuova Rotta", brillante gruppo che si occupa con ottimi risultati di divulgare la cultura del mare, ha già raggiunto un importante risultato: aprire un laboratorio "marino" all'interno del quale, durante tutto l'anno, si terranno cicli di lezioni, seminari e proiezioni.

Il laboratorio, realizzato grazie ad un generoso contributo della Fondazione di Carrara è stato inaugurato il 14 settembre in Via VII Luglio 34 con la partecipazione degli assessori del Comune di Carrara Roberto dell'Amico, Andrea Zanetti e Massimiliano Bernardi, oltre a tutti i soci della pimpante associazione di marinari capeggiata dalla responsabile del laboratorio Silvia Tornaboni.

Due potentissimi microscopi collegati a quattro monitor, un videoproiettore, un portatile, un personal computer per conoscere le meraviglie che si celano negli abissi del nostro mare: pesci e organismi marini, ma non solo "perché gli incontri - ha spiegato durante l'inaugurazione uno dei soci fondatori Cristina Bencivinni - saranno accompagnati da interessanti proiezioni per affrontare argomenti vitali come l'inquinamento, la salvaguardia di specie in pericolo di estinzione, ma anche la pesca, vista in tutte le sue sfaccettature in un'ottica di sviluppo più sostenibile di questa attività. Ci siamo costituiti per un obiettivo: trasmettere l'amore per l'ambiente marino a tutti, ma in particolare ai più giovani, per un futuro migliore". Se anche tu vuoi vedere il mare in un modo in cui non lo hai mai visto ora sai dove andare. Rispondi alla tua curiosità andando a visitare www.lanuovarotta.it

CNA "FORMA" ASSIEME A CONFCOMMERCIO LA CLASSE DIRIGENTE DEL FUTURO

Dopo la fase di "sperimentazione" il corso sarà aperto a tutti

Corsi di formazione per i dirigenti di Cna e Confcommercio per migliorare ed aggiornare la professionalità e le conoscenze manageriali. Economia, legislazione, istituzione, comunicazione e marketing sono stati questi gli argomenti del corso organizzato congiuntamente dalle due associazioni partito il 2 ottobre con la lezione tenuta dal segretario generale della Camera di Commercio Alberto Ravecca. Un'iniziativa pilota per la Provincia di Massa Carrara che sarà allargata, in seguito, ai quadri dirigenziali di tutte le associazioni interessate.

"La formazione dei nostri dirigenti - ha spiegato Sodini durante la presentazione alla stampa - consente a questa provincia indirettamente, e direttamente ai nostri dirigenti, di fare un salto di qualità assolutamente necessario per uscire dallo stato di crisi attuale, e per traghettare il tessuto socio-economico nel domani. Servono dirigenti preparati, attenti ai mutamenti della società e che siano capaci di garantire un ricambio generazionale adeguato". Per informazioni è possibile rivolgersi alla segreteria telefonando allo 0585-85291.

CNA: ora la trovi anche sul televideo

News e tutte le comunicazioni a pagina 650 dell'emittente apuana Antenna 3

News, comunicati, corsi, bandi, termini e tutto ciò che devi sapere sul mondo CNA a livello Provinciale e Nazionale. CNA sbarca sul televideo, alla pagina 650 di Antenna 3 per aggiornarti "quasi" in tempo reale.

Ecco tutte le nostre pagine che puoi consultare in ogni momento della giornata:

650 CNA - 651 Cos'è CNA - 652 Le nostre sedi - 653 News (ultimi comunicati) - 654 - 659 Comunicazioni (comunicati dei giorni precedenti)

IMPRESA SERVICE: arriva l'assicurazione in conto proprio

Risparmi sino al 50% sugli autocarri

Dopo il grande successo ottenuto con le assicurazioni in c/terzi, la Cna di Massa Carrara ha attivato per tutti gli artigiani un nuovo servizio assicurativo che permetterà, a chi deciderà di scegliere "Impresa Service" questo il nome del nuovo servizio ricamato sulle necessità dei nostri associati) di ottenere un considerevole abbattimento dei costi legati alla polizza assicurativa. Puoi arrivare a risparmiare anche sino al 50%. Possono usufruire a "Impresa Service" tutti coloro che possiedono autocarri in c/proprio. Per informazioni e chiarimenti potete contattare il responsabile Paolo Ciotti al 0585-852903

I PENSIONATI CNA AIUTANO L'AIAS

Una cena di beneficenza il 3 dicembre 2006

Cna pensionati di Massa Carrara informa tutti gli associati che il giorno 3 dicembre 2006 presso l'Hotel Ala Bianca si terrà la "4° Cena di Beneficenza" a favore dell'associazione Ai.I.A.A di Massa Carrara. Un momento di incontro e di solidarietà aperto a tutti. Per informazioni potete contattare la responsabile Fulvia Segreti al 348-5244740

**CARTA CARBURANTE EURO SHELL
CARD PER MUOVERTI
SENZA PORTAFOGLI**

Novità eccezionale! Fino a fine anno, solo per i titolari Cna ServiziPiù, la Carta Carburante euroShell Card, leader in Europa, è gratuita per il primo anno (dal secondo il costo è di soli 10 €+Iva) a partire anche da un solo automezzo, ed inoltre, ti viene offerto uno sconto su gasolio e benzina.

La EuroShell Card, accettata in più di 2.500 stazioni di servizio Shell, Api ed Esso, ti fa risparmiare anche tempo: tutte le spese del carburante vengono riepilogate comodamente in un'unica fattura.

Shell è da sempre impegnata ad offrire un servizio caratterizzato da sicurezza e convenienza per i propri clienti in tutta Europa, utilizzando le più sofisticate tecnologie disponibili. Non perdere l'occasione. Con la card EuroShell puoi uscire di casa senza portafogli.

**TELEFONIA: CANONE "ZERO"
PER TUTTO IL 2007**

Asim3 è l'occasione che non puoi perdere

Per tutto il 2007 il canone è "zero". Sì, proprio così, telefoni gratis in azienda.

Non solo: paghi solo la scatto alla risposta e hai benefits settimanali che ti permettono di telefonare gratis per 5 ore e di video-chiamare per altre 5. Non ci credi? Con Asim3 e con 3

For Business Partner tutto è possibile. E se questo non ti accontenta allora c'è il piano tariffario Powerful a 96 euro il mese che ti offre (leggi bene): 5 ore di traffico voce, 5 video, 30 Mb per il traffico dati, 50 sms e 25 mms.

Poi non dire che non ti abbiamo avvertito.

CNA cerca sempre per te la soluzione migliore e più conveniente

**CONVENZIONE CNA-ABELSTUDIO:
un patto di Qualità**

Cna e Abelstudio: un patto di Qualità Iso 9001, Iso 14001 e SA 8000 ora non sono più un problema. Cna sceglie Abelstudio di Giuliano Parenti, studio che opera nel settore dei servizi per la Qualità, Ambiente ed Etica, per soddisfare le esigenze dei propri associati in materia di certificazioni. Le certificazioni Iso 9001, Iso 14001 e SA 8000 infatti, ora non sono più un problema perché Abelstudio è in grado di soddisfare ogni richiesta offrendoti la sua completa disponibilità in qualsiasi momento. Una scelta non certo casuale quella di Cna che ha puntato su Abelstudio per darti il meglio sia in termini di professionalità sia di convenienza. Per informazioni potete contattare la Cna o scrivere alla casella di posta elettronica info@cna-ms.it, oppure direttamente a abelstudio@tiscali.it



move your mind

I SOCI CNA
hanno l'Esclusiva

sconto **fino al 15%**
agli associati CNA su tutta
la Gamma Saab 2006



Autotecnica

Concessionaria Saab MASSA - Via Oliveti, 102 TL. 0585 25.60.75



BANDO PUBBLICO PER LE IMPRESE ARTIGIANE DEL MARMO

Beneficiarie le piccole e medie imprese artigiane del Comune di Carrara, area Urban, all'interno dei codici Ateco 26.70.01 e 26.70.02. Scadenza le ore 12,30 del 6 novembre

Sono aperti i termini per presentare la domanda per usufruire del bando approvato dalla Giunta del Comune di Carrara dedicato alle imprese che intendono rafforzare ed ampliare il tessuto produttivo locale tramite la valorizzazione delle produzioni artigianali artistiche e tradizionali del marmo, promuovere l'artigianato artistico e tradizionale del marmo e favorire l'innovazione dei processi.

I beneficiari sono le piccole e medie imprese artigiane con sede operativa o unità locale nel territorio del Comune di Carrara ri-compreso all'interno della perimetrazione Urban.

Le imprese dovranno inoltre esercitare un'attività economica identificata come prevalente dai seguenti codici Ateco: 26.70.1 (segagione e lavorazione delle pietre e del marmo) e 26.70.2 (lavorazione artistica del marmo e di pietre affini; lavori in mosaico).

L'investimento minimo per richiedere il contributo è di euro 25.000 mentre le spese relative alla riqualificazione, ristrutturazione, e restauro degli immobili (opere murarie ed assimilate), possono essere agevolate fino ad un valore massimo del 50% dell'investimento complessivo ammissibile. Sono ritenute spese ammissibili quelle per opere murarie ed assimilate; acquisto macchinari, arredi, impianti ed attrezzature varie, di "nuova fabbricazione"; progetti per la realizzazione o attivazione di reti telematiche e servizi in ambito Internet; progetti per attività promozionali sia in ambito nazionale che internazionale; realizzazione di cataloghi, campionari innovativi, programmi promozionali; spese per consulenze e servizi finalizzati all'acquisizione delle certificazioni; spese per l'innovazione organizzativa e commerciale; spese per ricerca precompetitiva di prodotto e di processo; rifacimento e messa a norma degli impianti (ad es. igienico - sanitari, elettrici, energetici, di areazione) e interventi orientati a ridurre le barriere architettoniche.

Le domande dovranno essere presentate a partire dalla data di pubblicazione del presente bando sul Burt Toscana ed entro le ore 12,30 del 06 novembre 2006.

Per informazioni Antonio Valenti 0585/852932.

BERNARDINI Scavi

SCAVI E MOVIMENTO TERRA

INFO. 333 32.72.076

via Pradaccio, 87
54100 Massa

CORSI DI SALDATURA QUALIFICA PE3



Grande successo del seminario tecnico sul corretto impiego delle tecnologie di saldatura in politielene

La Csa, agenzia formativa accreditata della nostra associazione, comunica che sono aperte le iscrizioni per il corso teorico pratico della durata di 16 ore utile per il conseguimento della classe di qualifica PE3 (processo di saldatura a elettrofusione). I corsi e le relative lezioni sono tenute da formatori specializzati e qualificati mentre il certificato di qualifica saldatore sarà rilasciato dal RINA - Registro Italiano Navale. Il costo del corso è di 1.000,00€ + iva comprensivo di iscrizione al corso, rilascio della certificazione in classe PE3 e due pasti. Ai partecipanti sarà regalato un Kit per la saldatura del valore commerciale di 100,00€. Intanto sono stati circa cento (foto) i partecipanti che hanno preso parte al seminario tecnico sul corretto impiego delle tecnologie di saldatura in politielene organizzato dall'Unione Impiantisti della Cna in collaborazione con Europa 2000 Prontogros e con il supporto tecnico di Fiver gruppo Plasson. Un momento di confronto per i saldatori apuani e di conoscenza ulteriore per crescere tutti insieme. Per informazioni e iscrizioni ai corsi rivolgersi a Manuela Paladini presso la sede della Cna di Avenza in V.le Galilei 1/a 54031 Avenza (tel. 0585/85291).



FITA



Riforma Autotrasporto: Chiariti alcuni aspetti al convegno del 23 settembre

Lo scorso 23 settembre gli autotrasportatori di Massa Carrara hanno potuto chiarire numerosi aspetti circa le novità introdotte dal Decreto 286 in tema di Riforma dell'Autotrasporto. Grazie alla presenza di numerosi professionisti e alla partecipazione della Dott.ssa Ricozzi del Ministero delle Infrastrutture e dei Trasporti si è potuto fare un po' di chiarezza. Il materiale distribuito durante il convegno, contenente oltre alla spiegazione della riforma stessa, anche il Manuale Comportamentale dell'autista e le Istruzioni di trasporto sostitutive del Contratto di trasporto, può essere reperito presso la Cna di Massa Carrara, facendone richiesta al Responsabile Provinciale della Fita-Cna: Paolo Ciotti 0585/852903

PATENTINO ADR

Per Veicoli Inferiori o Uguali a 3,5 T: obbligatorio da gennaio

Riteniamo utile ricordare che il 1° gennaio 2007 diventerà obbligatorio il Certificato di Formazione Professionale (CFP) anche per i conducenti di veicoli con massa massima ammissibile inferiore o uguale a 3,5 t adibiti al trasporto di colli. Permane l'esenzione per quantità trasportate su unità di trasporto (esenzione parziale secondo la sottosezione 1.1.3.6 ADR) e l'esenzione in caso di trasporto di soli colli in quantità limitata (esenzione secondo il capitolo 3.4 ADR). Per conseguire il CFP è necessario seguire un corso di formazione specifico e superare un apposito esame.

FERMO NAZIONALE DELL'AUTOTRASPORTO

Le associazioni dell'autotrasporto merci hanno deciso di effettuare il fermo nazionale dei servizi dal 30 ottobre al 3 novembre. Con la decisione viene confermata la giustezza della posizione da sempre assunta da CNA FITA in ordine alle tematiche di fondo che assillano il comparto dell'autotrasporto. CNA FITA aveva già, nel solco di continuità con una campagna di pressione e di lotte pressoché ininterrotta da anni, chiamato da venerdì 8 settembre l'autotrasporto alla mobilitazione per salvare migliaia di imprese dal fallimento e dalla cessazione delle attività. Ed aveva messo al centro della propria piattaforma rivendicativa la necessità di stabilire regole per un quadro minimo tariffario, in cui si obbliga la committenza a riconoscere il costo del trasporto, per garantire la sicurezza stradale e la trasparenza del mercato.



Guastini Giuseppe srl

Da oltre 25 anni...

**COMPETENZA
EQUALITA'
AL VOSTRO
SERVIZIO**

cerca la convenzione in atto nel sito www.cna-ms.it

Commercio Rottami in genere ferrosi e metallici

Trasporto conto terzi

Noleggio o comodato di container scarrabili

Demolizioni navali, industriali civili, e di mezzi pesanti

Commercio di beni usati derivanti dall'attività stessa

Via Silea snc 19038 - Sarzana (SP) - Tel. 0187.620398 - Fax: 0187.602007
Cell. 335.8458099 - info@guastinigiuseppe.it - www.guastinigiuseppe.it

AA' Porte Osteria
Via Valentini, 1
19021 Arcola (SP)

Il. 0187 987463 info@aaporte.it - www.aaporte.it





AUTO AZIENDALI

Conseguenze di natura fiscale della Sentenza della Corte di Giustizia U.E, nella causa C-228/05.

Il 14 Settembre scorso, la Corte di Giustizia U.E ha ritenuto che l'art. 19 bis 1, comma 1, lett.c) e d) del D.P.R 633/1972 sia in contrasto con l'art. 17, n. 7 della sesta direttiva 77/388, aprendo, di fatto, la strada all'intera detraibilità dell'IVA pagata:

1. per l'acquisto, l'importazione, il noleggio o la locazione finanziaria di autoveicoli che non formano oggetto dell'attività propria d'impresa;
2. per le spese di manutenzione, impiego, custodia e riparazione, nonché per l'acquisto o l'importazione di carburanti e lubrificanti destinati ai predetti veicoli. Il Ministero dell'Economia circoscriveva l'ambito di operatività del beneficio, "alle sole autovetture destinate ad utilizzazioni inerenti a operazioni imponibili, effettuate nell'esercizio dell'attività d'impresa"; nel fare ciò si sottolineava che il veicolo concesso in uso al dipendente per fini privati (cd. Fringe benefit) risultava estraneo all'attività d'impresa, precisando allo stesso tempo che per le vetture oggetto di impiego misto, era allo studio una procedura per consentire al contribuente di dichiarare la percentuale di utilizzo extra-aziendale. Nel Decreto Legge dello scorso 15 Settembre si possono perciò distinguere due situazioni:

- per gli acquisti e le importazioni dei beni e servizi sopra descritti, eseguiti sino alla data del 13 Settembre 2006, il rimborso dell'Iva potrà essere chiesto in via telematica entro il 15 Dicembre 2006 (termine stabilito a pena di decadenza dal diritto). Per le vetture acquistate o importate fino al 13 settembre il D.L stabilisce che non è possibile operare la detrazione IVA, con la conseguenza che l'unica soluzione praticabile per il rimborso resta quella, dell'istanza da inoltrare con il canale telematico entro il 15.12 p.v.

- Per gli acquisti effettuati a partire dal 14 Settembre, invece, i maggiori organi di stampa sostengono che siano già applicabili gli effetti della Sentenza della Corte.

TACHIGRAFI DIGITALI: COSTI & PROCEDURA PER IL RILASCIO DELLA CARTA TACHIGRAFICA

La richiesta per ottenere la carta da inserire nel tachigrafo digitale ha un suo preciso iter burocratico da seguire.

Il primo passo è molto semplice, le persone pratiche di internet possono collegarsi al sito della camera di commercio provinciale nella sezione strumenti di misura/tachigrafi e scaricare il modulo di richiesta della carta del conducente. Alla domanda va applicata una fototessera e serve pure una marca da bollo. I diritti di segreteria si possono pagare direttamente alla Camera di Commercio, oppure in posta (con bollettino intestato alla CCIAA). L'attestazione dell'avvenuto pagamento, insieme alla fotocopia di patente e carta d'identità, va allegata alla domanda e alla presentata alla Camera di Commercio, per la precisione alla sportello Rao. Sostanzialmente la compilazione della domanda si riduce ai dati anagrafici, della patente e dell'indirizzo per l'eventuale recapito della carta medesima. Senza dimenticare l'immancabile firma sotto l'informativa per la privacy. Per quanto concerne i costi li riportiamo di seguito: 37,00 euro sono i diritti di segreteria da pagare con bollettino postale, 14,62 euro il costo della marca da bollo da allegare alla domanda 3,00 per la spesa di spedizione della tessera, onde evitare di dover tornare alla Camera per il ritiro.

Patente Professionale

Il documento Europeo sarebbe dovuto entrare in vigore dal 24 luglio scorso. L'Italia risulta però troppo in anticipo rispetto ai tempi previsti dalla Normativa Europea 59/2003 perciò, onde evitare squilibri con gli altri paesi UE, la sua attuazione slitterà a data da definirsi.

DMG INFISSI
SERRAMENTI IN LEGNO PORTE PORTONI
SCALE PARQUET PERGOLE

54100 MASSA - Via Massa Avenza, 18 - Tel. e Fax 0585 793612
E-mail: info@dmginfissi.com - www.dmginfissi.it

T.S.C. ASSISTENZA AUTORIZZATA
IMMERGAS
LA TUA CALDAIA

SOTTOSCRIVI L'ACCORDO DI MANUTENZIONE PROGRAMMATA CHE GARANTISCE:

- DISPONIBILITÀ UFFICIO DALLE ORE 8.30 ALLE ORE 19.00
- INTERVENTO GARANTITO NELLE 24 ORE
- DIRITTO DI CHIAMATA GRATUITO
- REPERIBILITÀ 7 GIORNI SU 7 (DA OTTOBRE A MARZO)
- ADESIONE AI PROTOCOLLI DI APPLICAZIONE BOLLINO DELLE PROVINCE E DEI COMUNI
- ADEGUAMENTO DELLA DOCUMENTAZIONE DELLA CALDAIA ALLE NUOVE NORMATIVE
- PRESTAZIONI ESEGUITE DA PERSONALE COSTANTEMENTE AGGIORNATO

IMMERGAS
inoltre
• POSSIBILITÀ DI ESTENDERE LA GARANZIA FINO A 10 ANNI (attivabile solo per caldaie collaudate da meno di 4 anni)

associato **MIA** affiliato **consum.it**
pagamento rateale

0187 67 11 06

Via Ghiaretto, 70 - 19038 SARZANA (SP) - e-mail: casonifederico@virgilio.it

- sicurezza
- affidabilità
- minore consumo
- maggiore durata nel tempo



F24 TELEMATICO

Obbligo, dal 1 ottobre 2006, dei versamenti on-line per i titolari di Partita IVA.



Come stabilito dal comma 49, art. 37 del decreto legge 223/2006, convertito nella legge 248 del 4 agosto 2006, a partire dal 1° ottobre 2006 i soggetti titolari di partita IVA (sono esclusi da tale obbligo i soggetti non titolari di partita IVA) dovranno effettuare telematicamente, anche tramite gli intermediari abilitati, il pagamento delle imposte, di tutti i contributi previdenziali, assistenziali e dei premi assicurativi per gli infortuni sul lavoro.

I soggetti di cui sopra, quindi, in sostituzione dei modelli F24 cartacei da presentarsi allo sportello bancario o postale, dovranno obbligatoriamente effettuare il versamento unitario delle imposte e dei contributi:

direttamente tramite il modello "F24 online" dopo essersi muniti di codice pin e di password. Si evidenzia che per poter utilizzare il servizio di cui sopra è necessario essere titolari di un c/corrente presso una delle banche che hanno stipulato un'apposita convenzione con l'Agenzia delle Entrate (cfr Allegato A). L'Agenzia delle Entrate, con comunicato stampa del 6 settembre 2006, ha specificato in merito che per i contribuenti che eseguono direttamente i versamenti tramite F24 on-line, valgono le stesse regole e le stesse modalità prestabilite per la presentazione e la trasmissione delle dichiarazioni.

1) Attraverso il servizio "home banking" messo a disposizione da diverse

banche, mediante il quale i clienti, se dotati di un sistema informatico collegato con la propria banca, possono eseguire i pagamenti tramite collegamento internet, senza recarsi agli sportelli, e ricevere l'attestazione dell'avvenuto versamento.

2) tramite gli intermediari abilitati che possono pagare tasse e contributi per conto dei clienti, utilizzando:

il modello cumulativo "Entratel".

L'intermediario deve ottenere l'autorizzazione dai propri clienti e sottoscrivere un'apposita convenzione con l'Agenzia delle Entrate. Agli intermediari spetta, per ogni F24, un compenso pari ad euro 0,50 (esente da IVA). Il "Servizio pagamento F24 Remote Banking - CBI" messo a disposizione dalle banche, che permette agli intermediari di effettuare la presentazione dei modelli F24, in nome e per conto del cliente addebitando il pagamento sul conto del cliente medesimo. L'intermediario interessato dovrà inviare un modello di adesione presso una banca abilitata a tale servizio, ed ottenere le necessarie autorizzazioni dai propri clienti, che, comunque, dovranno possedere conti correnti presso banche convenzionate con il sistema CBI (cfr Allegato B).

F24 on-line. Versamenti possibili anche ai titolari di c/corrente Banco posta. L'Agenzia delle Entrate e le Poste italiane, con comunicato del 21 settembre u.s., comunicano che tutti i contribuenti titolari di conto corrente BancoPosta, possono effettuare i versamenti fiscali, contributivi e previdenziali mediante il modello F24 on-line, collegandosi in via telematica con l'Agenzia delle Entrate direttamente (Fiscoline) o attraverso gli intermediari abilitati (Entratel). Tale possibilità interessa in modo particolare i possessori di partita iva, che dal prossimo 1 ottobre 2006, sono tenuti all'obbligo di versamento telematico fiscale e contributivo.

Si evidenzia, inoltre, che l'Agenzia delle entrate fornisce sul proprio sito le risposte ad alcuni quesiti in materia.

Solo il Nuovo Citroën Jumper ti offre 5 anni di tranquillità.



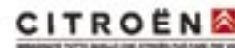
5 anni o 120.000 km di manutenzione programmata e di estensione di garanzia + 1 cambio gomme.

L'offerta è valida su tutta la gamma dei veicoli commerciali Citroën.*



Vieni a scoprire nella nostra concessionaria le particolari condizioni di sconto che Citroën offre alle piccole aziende. www.citroencommerciali.it

- * Tagliandi: manutenzione ordinaria prevista e raccomandata da Citroën.
- Manutenzione straordinaria: sostituzione o rimessa a nuovo delle parti soggette a usura, ricambi e manodopera inclusi.
- Sostituzione e riparazione di pezzi giusti o difettosi, ricambi e manodopera inclusi.
- Pre-revisione per contratti di almeno 48 mesi.
- Tutti i servizi di CitroënAssistenza attivi 24 ore su 24, 365 giorni all'anno: treno, assistenza stradale, auto sostitutiva, recupero veicolo, spese di alloggio e di viaggio, assistenza legale e altro.



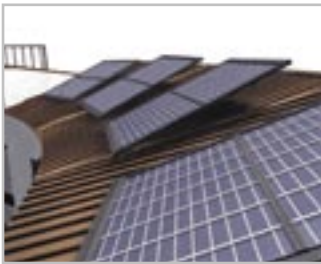
Flli Nani

Full Service per la tua Auto.
OFFICINA, CARROZZERIA, AUTO SOSTITUTIVE, GOMMISTA,
ELETTRAUTO, ACCESSORI e altro ancora...



Concessionaria Citroën
via Oliveti 53 Massa tel. 0585 831078
Concessionaria per la provincia di Massa Carrara





SVILUPPO SOSTENIBILE ED ENERGIE RINNOVABILI

Intervista a Maurizio Narra, presidente della Cienne, azienda specializzata nell'installazione di impianti fotovoltaici.

Si parla tanto di sviluppo sostenibile in questi anni e spesso anche a sproposito o in maniera strumentale, è possibile fare un po' di chiarezza? Vede a seguito dell'uso sempre più massiccio in questi ultimi decenni dei combustibili fossili, l'inquinamento dell'aria è notevolmente aumentato in maniera tale da influenzare in modo determinante i cambiamenti del clima. Lo sviluppo sempre più massiccio e incontrollato delle emissioni in atmosfera di anidride carbonica (CO₂) ha generato, rispetto al secolo scorso, un saldo di un + 30%. Oggi si parla di sviluppo sostenibile perché non accada più che la corsa all'approvvigionamento di energia non sia così sbilanciato verso l'uso di combustibili fossili. Poi esiste il problema dell'esaurimento delle riserve del pianeta che ha un'incognita importante: non si capisce con chiarezza chi la racconta giusta. Vorrà dire qualcosa se 126 nazioni hanno aderito al protocollo di Kyoto!

Ma quali sono allora le alternative per avere energia pulita che non produce inquinamento?

La soluzione del problema sta nel produrre energia dalle fonti rinnovabili che non producono agenti inquinanti come invece fanno le fonti di energia tradizionali (carbone, petrolio, gas, rifiuti, nucleare ecc.) che producono nel loro ciclo inevitabilmente grandi masse di CO₂.

Quali sono attualmente le energie da fonti rinnovabili?

Intanto è meglio chiarire subito cosa si intende per energie rinnovabili. Si definiscono energie rinnovabili tutte le fonti di energia non esauribili, perché in grado di rigenerarsi con un tempo inferiore a quella di consumo. La più importante è l'energia solare. L'energia solare può essere utilizzata per produrre acqua calda, ed in questo caso si parla di solare termico, oppure, per produrre direttamente energia elettrica ed in quest'altro caso si parla di fotovoltaico. Poi ci sono altre fonti rinnovabili come la geotermia, l'eolico, l'idroelettrico e l'energia da biomasse. Altra voce che si può considerare come parte importante delle energie rinnovabili è senz'altro il risparmio energetico.

Ma come si ottiene energia elettrica dal fotovoltaico?

Intanto definiamo molto semplicemente cosa è un pannello fotovoltaico. Il pannello fotovoltaico (o modulo) è un insieme di celle di silicio opportunamente trattate che collegate fra di loro ed esposte ai raggi solari hanno la proprietà di generare corrente elettrica. Con più moduli sempre opportunamente collegati fra di loro e connessi ad un inverter si ottiene direttamente energia elettrica a 220V.

Che durata hanno questi impianti fotovoltaici?

I produttori di moduli fotovoltaici garantiscono i loro prodotti per 25 anni e posso dire di aver visto nel laboratorio dell'Enea a Portici (Napoli) alcuni test su moduli di varie produzioni che hanno dato ottimi risultati di resa dopo essere stati sottoposti a prove di laboratorio in una simulazione di oltre i 25 anni di esposizione ai raggi solari riprodotti artificialmente con piccolissime alterazioni quasi impercettibili.

Ma i costi sono ancora troppo alti per un impianto del genere?

Questo è vero ma il vantaggio supera sicuramente le aspettative se si affronta il problema dal punto di vista dell'investimento e non solo come costo puro e basta. Mi spiego meglio. Quanto costa in un anno la bolletta energetica di

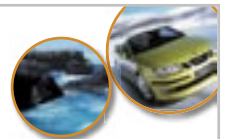
una famiglia compreso il riscaldamento e il gas per cucinare? Dopodiché mi pongo il problema di come affrontare un possibile investimento per rendermi energeticamente indipendente da chi mi vende energia a prezzi sempre crescenti e non da me negoziabili.

Quanto è la resa di un deposito bancario con gli interessi di oggi?

Ora mettiamo a confronto tutte queste cose e forse ne verrà fuori che è meglio farci un pensiero a farci installare un impianto fotovoltaico anche in situazione mista con un impianto solare termico per il riscaldamento dell'acqua. La tecnologia in questi campi è ormai matura non ci sono più dubbi o pensieri sul funzionamento di questi impianti. La rete Enel è obbligata a ricevere l'energia prodotta dalla microproduzione e a comprarla a tariffe incentivanti per chi vuole installare impianti fotovoltaici. Il sistema incentivante chiamato "conto energia" è ormai una realtà. Per ogni kW prodotto, per impianti fino a 20kWp, il Gestore della Rete di Trasmissione Nazionale paga al cliente 0,445 € e il cliente non paga più l'energia consumata a di sotto della soglia di quella prodotta quindi risparmia altri 0,150 € a kWh. In pochi anni si recupera l'investimento e per venti anni si continua a ricevere dal GRTN il pagamento dell'energia prodotta.

Voi installate impianti fotovoltaici?

Si sono ormai alcuni anni che la nostra società sta investendo in personale e risorse per entrare in questo settore anche partecipando a corsi di formazione presso enti specializzati e competenti come l'Enea. Nel nostro laboratorio, presso il quale è visibile a chiunque, abbiamo installato un impianto fotovoltaico da 5 kWp con ottimi risultati sulla bolletta. Gli impianti sono silenziosi, non hanno bisogno di manutenzione; i pannelli fotovoltaici vengono lavati dalla pioggia, e soprattutto, non c'è nessuna immissione in atmosfera di alcun tipo, quindi si unisce insieme anche quella componente ecologista che sempre ci fa sentire meglio anche con noi stessi.



Agenzia di Intermediazione Finanziaria

- ◆ Cancellazione da protesto
- ◆ Cancellazioni da CRIF
- ◆ Cessione del quinto sullo stipendio

◆ Mutui
Liquidità, Ristrutturazione, Acquisto fino al 100%, Commerciali

◆ Leasing
Immobiliare, Strumentale, Auto

- ◆ Prestiti Personali
- ◆ Finanziamenti agevolati a tutti i dipendenti

Preventivi gratuiti senza impegno

LIVORNO - Via Verdi 44/A
tel. 0586 219263 Fax 0586 208271

MASSA - Via Beatrice 15
tel. 0585.47423 Fax 0585 887396





CNA PENSIONATI ALLA SCOPERTA DELL'OLANDA

Crociera a Capo Nord prossimo viaggio da sogno

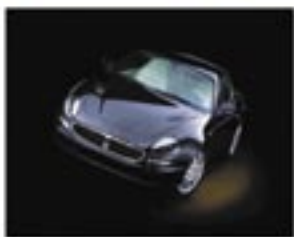
Un viaggio che segna e che resta dentro. Una di quelle avventure tra il folklore, i colori e i profumi di uno dei più belli ed affascinanti paesi della Comunità Europea che merita di essere vissuta. Stiamo parlando dell'Olanda e della sua meravigliosa capitale Amsterdam e delle sue straordinarie città come Gent, patria dei pittori fiamminghi, Zaanse Schans, la città dei mulini a vento o Volendam, il pittoresco villaggio dei pescatori dove il tempo sembra essersi fermato.

Sei giorni magici (dal 12 al 18 agosto) per i quaranta pensionati Cna che hanno scelto di "vedere" il mondo con noi attraverso un tour che ha toccato nei primi giorni Bruxelles per visitare la sede della Comunità Europea e le bellezze della città dei "colletti bianchi". Ma l'attesa

era tutta per Amsterdam, la "Venezia del Nord", così è chiamata per i suoi molteplici canali che vanno a formare un centinaio di isole collegate tra loro da circa 400 ponti. Non è certo mancata la visita nella piazza Dam dove si affacciano il Palazzo Reale e la Chiesa Nuova e nemmeno il suggestivo giro in battello lungo i canali a lume di candela, il "Candle Light" in grado di far riscaldare il più freddo dei cuori. Ma l'Olanda offre cose che non ti aspetti come la festa dei formaggi olandesi di Edam che guarda caso si svolgeva proprio in quei giorni, e cittadine come Marken dove gli abitanti indossano ancora i costumi tradizionali proteggendosi dall'omologazione sociale, o pittoresche realtà come Volendam. Maestosa e strabiliante la Grande Diga, un'opera che toglie il fiato senza dimenticare la città dei mulini a vento Zaanse Schans, musa che evoca istintivamente i più infantili sogni. Tutto questo appoggiandosi ad alberghi di lusso e ad un'organizzazione impeccabile. Cna Pensionati ti offre la possibilità di conoscere, viaggiare e crescere ancora. Non è finita! E' già in fase di prenotazione la crociera a Capo Nord che si terrà dal 16 al 26 maggio del 2007. Una crociera da sogno sulla maestosa Rhapsody battezzata il 30 marzo del 1977 dalla principessa Grace Kelly di Monaco. Non perdere la tua occasione: se prenoti entro il 31 dicembre ottieni migliori vantaggi e soprattutto, puoi scegliere se guardare il mondo da "un oblò", quello della Rhapsody si intende. Per Info rivolgersi alla sede Cna di Avenza o a Fulvia Segreti al 348-5244740



Elica Rent



Il nostro obiettivo è aiutarvi a ridurre i costi ed incrementare la vostra efficienza. Per questo mettiamo a vostra disposizione la nostra esperienza ed un amplissimo ventaglio di prodotti e servizi tramite i quali potrete riuscire ad ottimizzare la gestione della vostra flotta aziendale: **noleggio a lungo termine, rinoleggio, servizio di auto sostitutiva.**

Le nostre soluzioni sono adattabili alle esigenze sia di piccole realtà, che di medie o grandi aziende. Con il noleggio a lungo termine i costi per l'acquisto, per il fermo tecnico ed il rischio economico derivante dalla rivendita dell'usato vengono completamente eliminati.

Il servizio erogato viene "cucito" in funzione delle esigenze del cliente in termini di durata contrattuale, percorrenza chilometrica e servizi opzionali, garantendo un parco auto costantemente efficiente, senza dispersione di energie. Scegliere **ELICA RENT** per la gestione della flotta aziendale comporta diversi vantaggi:

- Semplificazione assoluta della gestione flotta.
- Eliminazione completa degli immobilizzi di capitale per l'acquisto con forte riduzione delle risorse finanziarie impiegate.
- Disponibilità costante di un parco efficiente.
- Costi certi per l'intera durata del noleggio.



Elica Rent srl - Sede
Viale Roma, 149 - 54100 MASSA
tel. 0585 790038 fax 0585 793933

Unità locale
Via N. Tagliaferri 5/b - 50127 FIRENZE
tel. 055 410946 fax 055 3265173

www.elicarent.it

info@elicarent.it



EDILI: TESSERINO OBBLIGATORIO DAL 1 OTTOBRE 2006



La mossa del "Decreto Bersani" contro il lavoro nero.

Dal 1 ottobre scatta una piccola rivoluzione all'interno dei cantieri edili. Tutti i lavoratori presenti nei cantieri dovranno avere un tesserino identificativo corredato da

fotografia. E' la misura per contrastare il lavoro nero e per promuovere la sicurezza nei cantieri edili voluta dal "Decreto Bersani" che di fatto va a "censire" le presenze sul luogo di lavoro.

Nel tesserino devono essere riportate le generalità del lavoratore e l'indicazione del datore di lavoro, compresi i lavoratori autonomi presenti in cantiere.

Per semplificare le operazioni per imprese con meno di 10 dipendenti si potrà sostituire il tesserino con un registro di cantiere, vidimato dalla Direzione Provinciale del Lavoro competente per territorio.

Per ogni regola che va rispettata ci sono anche le inevitabili ammende per chi...non le rispetta. In caso di mancata applicazione il Datore di Lavoro subirà infatti, una sanzione amministrativa da € 100,00 a € 500,00 per ogni lavoratore.

Mentre il lavoratore che non esporrà la tessera ricevuta sarà sanzionato con provvedimento amministrativo da € 50,00 a € 300,00.

Da tenere nella massima considerazione che sono cambiate anche le procedure e i tempi di comunicazione delle assunzioni, con aggravio delle sanzioni in caso di omissioni e irregolarità.

La CNA di Massa Carrara resta a disposizione per tutte le imprese edili

per qualsiasi tipo di informazione o per sbrigare la pratica "tesserino" che dal 1 ottobre sarà attivata.

Per aiutare le imprese ad applicare le nuove disposizioni in merito al badge, suggeriamo alcune procedure che riportiamo qui sotto.

Per informazioni e chiarimenti CNA - settore Sicurezza - resp. Silvio Belatti tel. 0585 85291

DECRETO BERSANI

PROCEDURE IN SINTESI

1. Richiedere sempre tra i documenti di lavoro una foto-tessera.
2. Modificare, qualora si tratti di una società cooperativa, il regolamento interno inserendo la foto-tessera tra i documenti di lavoro da consegnare.
3. Consegnare la tessera al lavoratore unitamente a una informativa circa l'obbligo di esposizione e le relative sanzioni.
4. Acquisire e mantenere agli atti la ricevuta del materiale da parte dei singoli lavoratori.
5. Sostituire le tessere eventualmente deteriorate o smarrite.
6. Prevedere, nei contratti di subappalto, l'obbligo per il fornitore di dotarsi (qualora il lavoro sia svolto da lui stesso) e di dotare i propri dipendenti della tessera.
7. Aggiornare, qualora sia stato redatto, il regolamento aziendale per la contestazione delle infrazioni disciplinari (ex art. 7 della legge n. 300/1970), con la sanzione per la mancata esposizione del "badge".

Consorzio

IL RESTAURO

Manufatti storici e artistici

Santo Stefano Magra,
Via Feletti 9, (SP)
Tel/ Fax 0187/699566

www.il-restauro.com

Via delle Macchie n.81/a
54100 MASSA (MS)
martinellidraulica@libero.it

Info 328 0710742

La Nuova Termoidraulica
di Martinelli Antonio

**RESPONSABILE SERVIZIO
PREVENZIONE E PROTEZIONE**

In CNA corsi 626 per Datori di Lavoro e Liberi Professionisti



Tra gli obblighi del datore di lavoro e dei liberi professionisti esiste anche quello di organizzare il servizio di prevenzione e protezione. A tale scopo la Cna di Massa Carrara è già partita (nella foto la prima lezione del corso

per liberi professionisti) con corsi specifici della durata di 20 ore che porteranno tutti coloro che frequentano il percorso a conseguire l'attestato per svolgere le funzioni di responsabile del servizio prevenzione e protezione.

Tale figura e tale servizio, obbligatori anche solo in presenza di soci che svolgono attività lavorativa, sono indispensabili per attuare correttamente quanto previsto dal D. Lgs. 626/94 in tema di salute e sicurezza sui luoghi di lavoro.

Per informazioni Silvio Belatti - Ufficio Sicurezza tel. 0585 852916
e-mail: sicurezza@cna-ms.it

494: APERTE LE ISCRIZIONI

Il corso partirà ufficialmente giovedì 20 novembre e sarà indirizzato ad architetti, ingegneri, geologi, periti industriali, geometri e a imprenditori edili ed impiantisti.

Sono aperti i termini per l'iscrizione al corso di formazione per ottenere i requisiti di "Coordinatore della sicurezza per la progettazione" e di "Coordinatore della sicurezza per l'esecuzione dei lavori" così come previsto dal D.Lgs 494/96 che sancisce le prescrizioni minime di sicurezza e di salute da attuare nei cantieri temporanei o mobili. Il corso della durata di 120 ore partirà giovedì 20 novembre presso la sede provinciale della CNA di Avenza e sarà riservato ad architetti, ingegneri, geologi, periti industriali, geometri e agli imprenditori edili ed impiantisti in possesso dei precedenti titoli di studio. Le lezioni si terranno presso la sede della CNA di Avenza con due appuntamenti settimanali (martedì e giovedì dalle 15 alle 19) e sarà a cura degli operatori dell'Azienda Asl n.1. Il programma prevede lezioni in aula, visite in cantieri-scuola, ed esercitazioni di gruppo. In un momento particolare in cui la sicurezza nei luoghi di lavoro è sempre più al centro dell'attenzione appare necessario intensificare e promuovere progettualità sempre più qualificate per la formazione di quelle figure che sono chiamate ad individuare le situazioni di pericolo e a predisporre i piani di sicurezza nei luoghi di lavoro. Per questo motivo la CNA in stretta collaborazione con il Collegio dei geometri della nostra provincia e gli ordini e i collegi professionali e con l'Azienda Asl n.1 continua il proprio programma di intervento per favorire la formazione di figure che saranno chiamate a svolgere un ruolo chiave per garantire la sicurezza in un settore a rischio come quello delle costruzioni. Gli interessati a partecipare al corso della 494, possono contattare la sede provinciale della CNA di Avenza in V.le Galilei 1/a o telefonare allo 0585.85291.

Trasporto marmi di

ALDOVARDI ENZO & C. s.n.c.

40 anni di attività... 40 anni di esperienza

**TRASPORTI NAZIONALI E INTERNAZIONALI
TRASPORTO MARMINI CON MEZZI SPECIALI DI VARIE PORTATE
TRASPORTO LASTRE DIFFETTATE E NON CON RIMORCHIO MAMBRUCA**

Trasporto Marmi di Aldovardi Enzo & C. s.n.c. - Via dei Limoni - 54100 Massa (MS)
Ufficio e deposito: via Bordigona ang. via Noce - Zona Ind. 54100 Massa (MS) - Tel. e Fax 0585 790686
e-mail: tramaraldovardi@tiscalinet.it



ARTIGIANCREDITO
TOSCANO

ARTIGIANCREDITO TOSCANO TASSI & CONDIZIONI

CONDIZIONI BANCARIE COARGA OPERAZIONE A BREVE TERMINE											
Ottobre 2006	BNL	C.R.F. CR PESCIA e PT	MPS	B.T.	CA.RI. PRATO	C.R SAN MINIATO	C.R. VOLTERRA	FEDER B.C.C.	C.R. LUCCA CR PISA	C.R. Livorno	Banca Etruria
aperture di credito conto anticipi	5,222	5,367	5,472	5,367	5,460	5,367	5,367	5,472	5,367	5,117	5,472
partite autoliquidanti	4,472	4,517	4,622	4,517	4,610	5,367	4,367	4,662	4,517	4,367	4,622
credito export paesi area Euro	4,472	4,517	4,622	4,517	4,610	5,367	4,367	4,662	4,517	4,367	4,622
credito export paesi area non Euro	*	*	*	*	*	*	*	*	*	*	*
Factoring			4,622								

Ottobre 2006	C.R. La Spezia	CR Carrara	B.C.C. Cam- biano	B.C.C. Fornacette	Banca Monte Lucca	Banca Pop. Cortona	Banca Lajatico	Unipol	C.R. Città Castello	B.P. Verona e Novara	Unicredit Banca
aperture di credito conto anticipi	5,222	5,371	5,472	5,472	5,472	5,222	5,222	4,972	5,117	5,117	5,367
partite autoliquidanti	4,472	4,521	4,472	4,622	4,372	4,222	4,622	3,972	4,267	4,367	4,517
credito export paesi area Euro	4,472	4,521	4,472	4,622	4,372	4,222	4,622	3,972	4,267	4,367	4,517
credito export paesi area non Euro	*	*		*	*	*	*	*	*	*	*
Factoring											

*= in merito alle operazioni di credito export paesi Area non Euro il tasso Libor a 3 mesi deve essere rilevato da il Sole 24 ore in relazione alla valuta. Per le operazioni accessorie vedere condizioni allegato A di ciascuna convenzione.

F.lli Nani
...un grande Team

Full Service per la tua Auto
OFFICINA, CARROZZERIA, AUTO SOSTITUTIVE, GOMMISTA,
ELETTRAUTO, ACCESSORI e altro ancora...

Concessionaria Citroën
via Oliveti 53 Massa tel. 0585 831078
Concessionaria per la provincia di Massa Carrara



CONDIZIONI BANCARIE CNA MASSA CARRARA							
ottobre 2006	B.T.	C.R.C.	C.R.F.	C.R.LU.	UNIPOL	B.SG.SP	MPS
Riferimento	Pr. Rate Abi 7,125%	Pr. Rate interno 7,375%	Pr. Rate Abi 7,125%	Pr. Rate interno 7,375%	Euribor 3 mesi + 3%	Euroribor 1 mese 3,158%	Euribor 3 mesi 3,268
Tassi							
Tasso creditore	-----	0,50%	0,75%	0,25%	-----	-----	-----
Commissione max scoperto (su c/c)	nessuna	0,125%	0,50%	0,25%	0,125%	0,125%	Nessuna
Tasso debitore c/c	7,125%	7,125%	6,50%	8,375%	6,268%	6,658%	8,268%
Anticipo su fatture	6,375%	6,125%	5,00 % f.c.	7,875% f.c.	4,768%	4,658%	6,268%
Anticipo s.b.f. e sconto port. comm.le	6,375%	5,825%	5,00% f.c.	7,875% f.c.	4,518%	4,633%	6,268%
Sconto portafoglio finanziario	7,125%	6,125%	-----	-----	-----	-----	8,268%
Anticipo export	6,375%	6,125%	5,00% f.c.	-----	4,768%	4,658%	6,268%
Valute							
Versamento cont. e banc. stesso sport.	0	0	0	0	0	0	-----
Versamento assegni circ. e banc. istit.	0	1	0	1	1	1	2
Versamento assegni turist. e vaglia post .	1	2	-----	1	-----	-----	-----
Versamento assegni altri istituti	3	3	1-3	3	2	3	3-4
Sconto gg. Banca	4	4	10	-----	-----	4	4
SBF valuta accreditato su piazza	6	6-9	6-8	-----	5	8	6
SBF valuta accreditato fuori piazza	10	10-12	6-8	-----	7	9	10
RI.BA. valuta accreditato su piazza	6	6-9	5	-----	-----	5	6
RI.BA. valuta accreditato fuori piazza	8	10-12	5	-----	-----	6	8
Spese in Euro							
Commissioni SBF su Banca	2,32	3,32	2,25	-----	-----	2,32	2,32
Commissioni SBF su altre Banche	2,32	3,82	2,50	-----	-----	2,74	2,32
Commissioni RI.BA. su Banca	1,55	2,96	2,00	-----	2,20	1,80	1,65
Commissioni RI.BA. su altre Banche	1,55	3,46	2,25	-----	3,23	2,32	1,65
Commissioni insoluti SBF	2,07	2,58	5,00	-----	3,40	3,40	2,58
Commissioni insoluti RI.BA.	1,55	1,55	2,75	-----	3,40	3,40	1,65
Commissioni bonifici ordinari	1,55	-----	1,75-6,00	-----	2,06	1,55	-----
Pagamento utenze per cassa	-----	-----	-----	-----	2,58	2,00	-----
Pagamento utenze con add. permanente	esente	esente	esente	esente	esente	esente	esente
Spese tenuta conto forfetarie annue	-----	-----	102,00	30,96	-----	-----	-----
Costo unitario operazioni c/c	1,03	1,38	1,35	1,14	0,67	0,90	0,77
Numero operazioni c/c gratuite	200	120	150	-----	-----	-----	80
Spese invio estratto conto	0,77	2,00	-----	-----	2,58	1,50	-----
Spese di liquidazione	12,91	12,00 (trim.)	0	20,66	7,75 trim	10,00	12,91
Spese censuarie (su c/affidati)	-----	45,00	-----	-----	-----	-----	-----
Assegni gratuiti annui	tutti	tutti	80	tutti	tutti	tutti	tutti

Tutte le convenzioni permettono un buon risparmio di oneri finanziari ed alcune consentono un vantaggio forse ancora più importante: il risparmio di tempo conseguente dall'aver pressoché tutte le condizioni definitive a buoni livelli ed in modo trasparente, che evita di dover andare in Banca a trattare. Le variazioni di tasso con queste convenzioni sono automatiche al variare dei parametri. Per attivare la convenzione di cui sopra, è necessario presentare alla propria Banca un certificato rilasciato da CNA attestante la regolare iscrizione all'Associazione. L'associazione non risponde per eventuali variazioni non comunicate tempestivamente dalle aziende di credito.

ottobre 2006	
Tasso di riferimento operazioni oltre 18 mesi	5,15%
Convenzioni CNA credito a breve con Banca Toscana, Cassa di Risparmio di Carrara, Cassa di Risparmio di Firenze, Cassa di Risparmio di Lucca, Banca Unipol, Banco di San Gimignano e San Prospero e Monte dei Paschi di Siena.	Tasso minimo c/c 4,597% Tasso minimo sbf 3,597% Tasso max sbf 4,262%
Cooperativa Artigiana di Garanzia di Massa Carrara e della Lunigiana	Tasso minimo Variab. 4,447 % Fisso 4,580%
Operazioni finalizzate ad investimenti ed al consolidamento debiti fino a € 516.000,00	
È possibile accedere tramite "Cooperativa Artigiana di Garanzia di Massa Carrara e della Lunigiana" ad affidamenti a breve termine e a finanziamenti a medio lungo termine a tassi di assoluto prestigio regolati dalla Convenzione Unica Artigiancredito Toscano.	



MODELLO	SCONTO MEDIO*	MODELLO	SCONTO MEDIO*
Agila	20,0%	Nuova Zafira	13,0%
Corsa	22,0%	Vectra	18,0%
Astra	15,0%	Signum	18,0%

CONDIZIONI SPECIALI PER GLI ASSOCIATI CNA CARTA SERVIZI-PIU' SULL'INTERA GAMMA AUTOVETTURE

* sconto variabile in funzione del modello e della versione scelta



I SOCI CNA HANNO L'ESCLUSIVA

Se sei associato CNA, OPEL ti riserva vantaggi e agevolazioni imperdibili su tutti i veicoli commerciali e le autovetture della gamma Opel. Con la Carta **CNA Servizi più** potrai usufruire di particolari condizioni d'acquisto.

IMPERDIBILE PROMOZIONE SCONTI FINO AL 24%

VEICOLI COMMERCIALI ALLESTIBILI

Veicoli Commerciali OPEL. Mai così forti, mai così attraenti

MODELLO	SCONTO MEDIO*	MODELLO	SCONTO MEDIO*
Corsa Van	20,0%	Combo	23,5%
Astra Van	18,0%	Vivaro	24,0%
Movano	22,5%		



MOVANO

MOVANO

VIVARO

VIVARO



CONDIZIONI SPECIALI PER GLI ASSOCIATI CNA CARTA SERVIZIPIU' SULL'INTERA GAMMA DEI VEICOLI COMMERCIALI